

说明

- 设计依据:
 - 建设单位提供的设计任务书。
 - 相关单位提供的带红线的电子地形图,及市政道路及配套管线资料。
 - 国家及汉中市颁布的相关设计规范和标准。
 - 陕西省城市规划管理技术规定。
- 本工程坐标系为2000大地坐标系。
- 建筑间距应为图中标注间距(即建筑外墙面)。
- 图中所注坐标:建、构筑物轴线交点及用地红线折点坐标。
- 图中标注的尺寸,坐标和标高均以米(m)为单位。
- 地面停车位均采用植草格式绿化停车,非机动车位为硬质铺地。
- 消防道路(消防道路荷载50KN/m²)

- 停车情况说明:

本地块周边以居住区为主,周边小区内停车位较为充足,停车数量也有富余,而本项目农贸市场以服务周边小区为主,居民购物以步行为主,停车需求较低,因此本项目的停车位在实际使用中停车位需求不大。
- 地下室及人防情况:

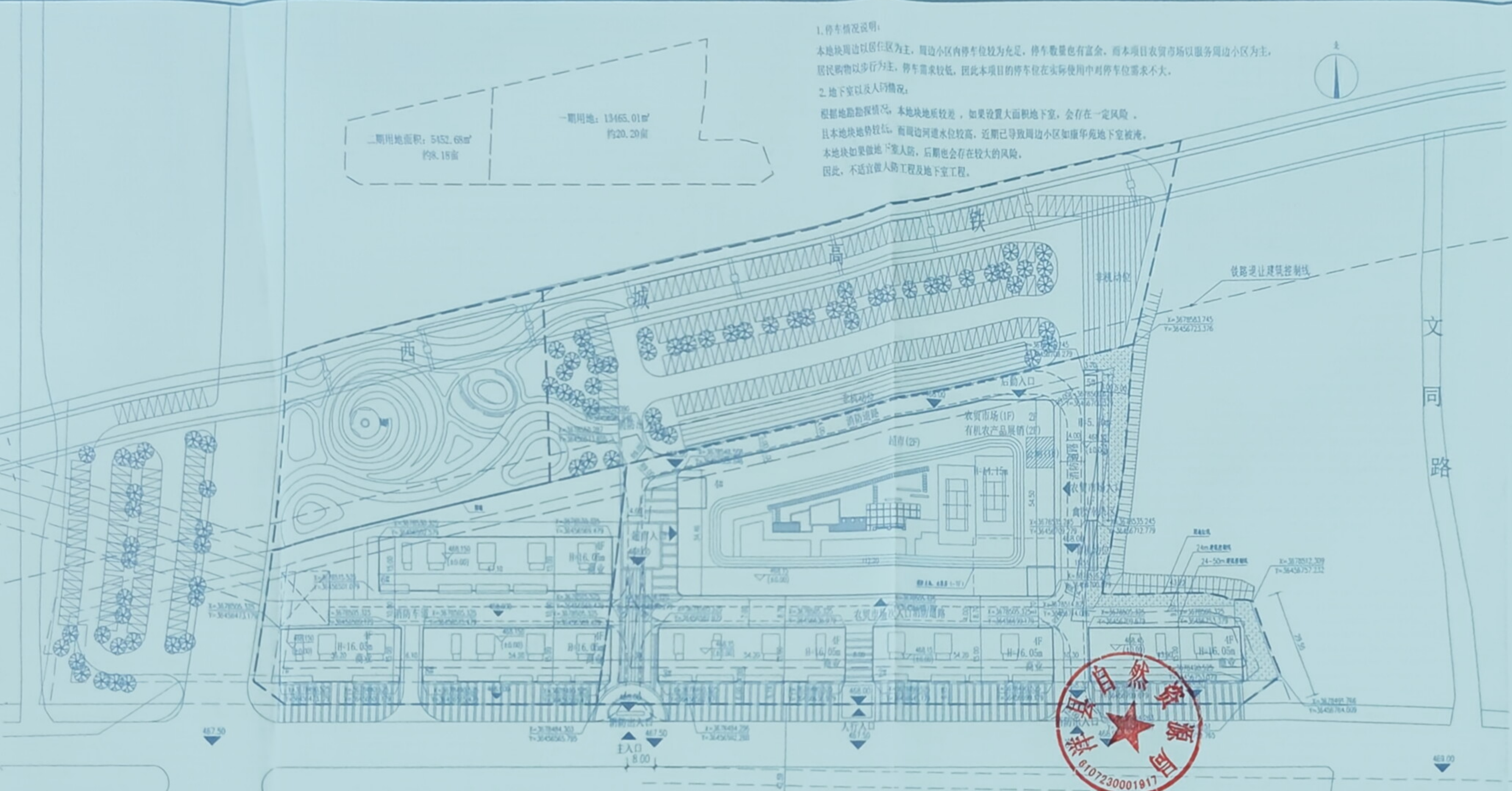
根据地质勘察情况,本地块地质较差,如果设置大面积地下室,会存在一定风险,且本地块地势较高,而周边河道水位较高,近期已导致周边小区如康华苑地下室被淹,本地块如果做地下室人防,后期也会存在较大的风险,因此,不宜做人防工程及地下室工程。

消防车道
 (注:图中虚线所示消防车道为消防车道路径示意,所标注的消防车道尺寸及转弯半径均为设计要求最小值)

- 消防车道最小净宽为4米,本工程道路均可兼作消防车道,最小净宽为6米,最大为12米,净宽度和高度均满足消防车安全、快速通行的要求;
- 消防车转弯半径最小为9米,本工程道路转弯半径均为12米;
- 路面及其下面的建筑结构、管道、管沟等,应满足承受消防车满载时压力的要求;
- 本工程道路坡度均为0.30%~0.35%,均不大于10%,兼作消防救援场地的消防车道,坡度均满足消防车停靠和消防救援作业的要求;
- 本工程消防车道与建筑外墙的水平距离均满足大于5米,小于10米,位于建筑消防扑救面一侧兼作消防救援场地的消防车道均满足消防救援作业要求;
- 长度大于40米的尽头式消防车道应设置满足消防车回转要求的场地或道路,本工程内部消防道路均可环形;
- 消防车道与建筑消防扑救面之间不应有妨碍消防车操作的障碍物,不应有影响消防车安全作业的架空高压电线。
- 消防道路应采用硬化路面,并有明确标识,应符合“消防救援局关于进一步明确消防车道管理若干措施的通知”(应急消〔2019〕334号)。

图例

[---]	用地红线	$\begin{matrix} \text{N}=3650.567 \\ \text{T}=4364.828 \end{matrix}$	绝对坐标点
[---]	24m建筑控制线	468.00	场地标高
[---]	24m-50m建筑控制线	$\begin{matrix} 468.00 \\ \nabla(15.00) \end{matrix}$	绝对标高 (相对标高)
[---]	新建建筑		停车位
[---]	绿化出入口		绿化



总平面图

经济技术指标			
项目	数量	单位	备注
总用地面积	13465.01	m ²	约20.20亩
总建筑面积	26996.01	m ²	
地上建筑面积	26996.01	m ²	
其中			
其中	26051.23	m ²	
商业	149.74	m ²	
地上建筑容积率(±0.00)	392.25		
建筑密度	442.12	%	
容积率	1.98		
绿地率	33.99	%	
停车位	70		
非机动车位	197		
绿化率	30.00	%	

陕西设计集团有限公司
 SHANXI DESIGN GROUP CO., LTD.
 城市环境景观研究院

工程名称: 农贸市场
 工程地点: 汉中市...
 设计阶段: 方案设计
 设计日期: 2024年12月22日

项目负责人: 林锦帆
 注册证书号: 2300918-012
 有效期至: 至2027年07月

